

Öffnungszeiten

Dienstag - Sonntag 10 - 17 Uhr

Montag geschlossen (ausser an Feiertagen)

24. / 26. Dezember 2012 und 02. Januar 2013 offen

25. / 31. Dezember 2012 und 01. Januar 2013 geschlossen

Fasnacht 07. / 11. / 12. Februar 2013 geschlossen

Eintrittspreise

	einzel	Gruppen ab 10 Personen
Erwachsene	CHF 8.-	CHF 6.-
AHV, Studenten	CHF 7.-	CHF 5.-
Kinder + Jugendliche	CHF 3.-	CHF 2.-
Schulklassen Kanton Luzern	gratis	
Mitglieder Museumsverein	gratis	
Führungen privat (1 h)	CHF 150.-	
Führungen für Schulklassen (1 h)	CHF 75.-	

Auskunft und Information

Tonbandauskunft: 041 228 54 14

Telefon: 041 228 54 11

Fax: 041 228 54 06

Internet: www.naturmuseum.ch

E-Mail: naturmuseum@lu.ch



facebook.com/naturmuseum.ch

Insider-@bo: Immer auf dem Laufenden

Wir informieren Sie gerne jeweils anfangs Monat via E-Mail über aktuelle Ausstellungen und Veranstaltungen im Natur-Museum Luzern: ökologisch, praktisch und kostenlos. Anmeldung mit Vermerk «Insider-@bo» via E-Mail an presse.nml@lu.ch

Alle Fotos ohne besondere Angabe: Natur-Museum Luzern



Natur-Museum Luzern | Kasernenplatz 6 | CH-6003 Luzern | www.naturmuseum.ch

PROGRAMMÜBERBLICK

(Programm für Kinder und Lehrpersonen siehe weiter hinten in diesem Leporello)

Datum	Zeit	Veranstaltung	
04.11.12	11.00	«Munition im Vierwaldstättersee»	Podium-Matinée
06.11.12	18.00	«Wunderwelt Insekten»	Öffentliche Führung
09.11.12	18.30	«Unsere Haustiere» und «Zooreal»	Vernissage
* 24.11.12	11.30	«Katze, Kaninchen, Kakadu» Führung für Menschen mit und ohne geistige Behinderung	
27.11.12	20.00	«Wildtiere – Hausfreunde oder Störenfriede»	Vortrag
04.12.12	18.00	«Unsere Haustiere»	Öffentliche Führung
08.01.13	18.00	«Unsere Haustiere»	Öffentliche Führung
13.01.13	11.00	«Was wären wir ohne Haustiere?»	Podium-Matinée
27.01.13	11.00	«Geschichten aus der Tierarztpraxis»	Lesung
05.02.13	18.00	«Unsere Haustiere»	Öffentliche Führung
21.02.13	20.00	«Spitzenchirurgie für Tier und Mensch»	Vortrag
05.03.13	18.00	«Zooreal»	Öffentliche Führung
* 09.03.13	11.30	«Gehörn & Geweih» Führung für Menschen mit und ohne geistige Behinderung	
21.03.13	20.00	«Warum Exoten halten?»	Vortrag
02.04.13	18.00	«Osterküken»	Öffentliche Führung

* mit Anmeldung

SONDERAUSSTELLUNG

10. November 2012 – 14. April 2013
«GELIEBT VERHÄTSCHELT VERSTOSSEN – UNSERE HAUSTIERE»

Eine Ausstellung des Naturama Aargau

In der Schweiz leben fast so viele Haustiere wie Menschen. Für viele Leute sind sie treue Begleiter mit Familienanschluss, für andere bedeuten sie ein Ärgernis, wieder andere machen ihr Geschäft damit. Welche Beziehung pflegen Sie zu Haustieren?

Vernissage (gleichzeitig mit der Ausstellung «Unsere Haustiere»)

→ **Freitag, 09. November 2012** 18.30 Uhr. Herzlich Willkommen!

Öffentliche Führungen in dieser Ausstellung

→ **Dienstag, 04. Dezember 2012**

→ **Dienstag, 08. Januar 2013**

→ **Dienstag, 05. Februar 2013** jeweils 18 Uhr, Dauer 1 h, Eintritt frei

Podium-Matinée zur Ausstellung

In Zusammenarbeit mit der Naturforschenden Gesellschaft Luzern, NGL

→ **Sonntag, 13. Januar 2013** «Was wären wir ohne Haustiere?»

Details zu dieser Matinee siehe Sonderveranstaltungen.

11 Uhr, Dauer ca. 1.5 h, Eintritt Erwachsene CHF 10.- / Jugendliche CHF 5.- (inkl. Kaffee und Gipfeli).

Vorträge zur Ausstellung

→ **Dienstag, 27. November 2012** Sebastian Meyer (Biologe und Buchautor, Luzern): «Wildtiere – Hausfreunde oder Störenfriede»

20 Uhr, Dauer 1 h, Eintritt frei.

→ **Donnerstag, 21. Februar 2013** Romano Matthys (RISystem AG, Davos) & Dr. med. vet. Stephan Zeiter (AO Foundation, Davos):

«Spitzenchirurgie für Tier und Mensch». 20 Uhr, Dauer 1 h, Eintritt frei.

→ **Donnerstag, 21. März 2013**

Dr. med. vet. Heinrich Binder (Bundesamt für Veterinärwesen, Leiter Tierschutz, Bern): «Warum Exoten halten?». 20 Uhr, Dauer 1 h, Eintritt frei.

SONDERAUSSTELLUNG

10. November 2012 – 14. April 2013
«ZOOREAL – MENSCHEN UND TIERE»

Eine Fotoausstellung von Livio Piatti, Zürich

Der Fotograf Livio Piatti geht in seinem Werk dem ambivalenten Verhältnis zwischen Tier und moderner Gesellschaft nach. Dabei fällt er keine vordergründigen Urteile, sondern dokumentiert viele mögliche Realitäten und Wahrheiten zwischen Mensch und Tier.

Vernissage (gleichzeitig mit der Ausstellung «Unsere Haustiere»)

→ **Freitag, 09. November 2012** 18.30 Uhr. Herzlich Willkommen!

Öffentliche Führung zur Ausstellung

→ **Dienstag, 05. März 2013** 18 Uhr, Dauer 1 h, Eintritt frei

Lesung

→ **Sonntag, 27. Januar 2013** Chantal Ritter (Tierärztin und Kolumnatorin Coop-Zeitung, Luzern): «Geschichten aus der Tierarztpraxis»

11 Uhr, Dauer 1 h, Kollekte zugunsten der Stiftung Pro Büsi, Luzern (www.cato.ch)

SONDERAUSSTELLUNG

28. März – 07. April 2013
«ÖSTERKÜKEN»

Die Ostertradition im Natur-Museum Luzern

Vom Donnerstag in der Karwoche bis zum Weissen Sonntag sind im Natur-Museum ein weiteres Mal lebende Osterküken zu Gast. Ein Muss für alle Küken- und Hühnerfans und solche, die es unbedingt noch werden wollen!

Wer einmal zusehen möchte, wie ein Küken aus dem Ei schlüpft, kommt am besten am Ostersonntag vorbei. Die «Bibeli», die im grossen Sichtbrutkasten des Natur-Museums ausgebrütet werden, haben dann ihren Schlüpftermin. Ob sie sich wohl daran halten werden?!

Öffentliche Führung zur Ausstellung

→ **Dienstag, 02. April 2013** 18 Uhr, Dauer 1 h, Eintritt frei

SONDERVERANSTALTUNGEN

Öffentliche Führung

→ **Dienstag, 06. November 2012** «Wunderwelt Insekten»

18 Uhr, Dauer 1 h, Eintritt frei

Führungen für Menschen mit und ohne geistige Behinderung

In Zusammenarbeit mit Pro Infirmis

→ **Samstag, 24. November 2012** «Katze, Kaninchen, Kakadu»

11.30 Uhr, Dauer 1.5 h, Eintritts- und Führungspreis CHF 5.-, Anmeldung bis 16. November 2012 an vermittlung.nml@lu.ch oder 041 228 54 11

→ **Samstag, 09. März 2013** «Gehörn & Geweih»

11.30 Uhr, Dauer 1.5 h, Eintritts- und Führungspreis CHF 5.-, Anmeldung bis 01. März 2013 an vermittlung.nml@lu.ch oder 041 228 54 11

Podium-Matinées

In Zusammenarbeit mit der Naturforschenden Gesellschaft Luzern, NGL
Details unter www.naturmuseum.ch oder www.ngl.ch

→ **Sonntag, 04. November 2012** «Munition im Vierwaldstättersee»

Mit Robert Flühmann (Generalsekretariat VBS), Dr. Franz Schenker (Geologe), Benno Bühlmann (Aufsichtskommission Vierwaldstättersee).
Moderation: Urs Steiger, Wissenschaftsjournalist.

11 Uhr, Dauer ca. 1.5 h, Eintritt Erwachsene CHF 10.- / Jugendliche CHF 5.- (inkl. Kaffee und Gipfeli)

→ **Sonntag, 13. Januar 2013** «Was wären wir ohne Haustiere?»

Mit Dr. Jürg Paul Müller (Wildbiologe, Chur), Dr. Hans-Ulrich Huber (Schweiz.Tierschutz STS, Basel), Prof. Dr. Tilman Allert (Soziologe, Goethe-Universität, Frankfurt), Christoph Vogel (Schweiz. Vogelwarte, Sempach).
Moderation: Urs Gredig (Redaktor und Moderator SF Tagesschau).

«Spitzenchirurgie für Tier und Mensch». 20 Uhr, Dauer ca. 1.5 h, Eintritt Erwachsene CHF 10.- / Jugendliche CHF 5.- (inkl. Kaffee und Gipfeli)

KURSE

«Grundkurs Ornithologie 2013»

Kennenlernen der 70 häufigsten Vogelarten und derer Lebensräume in und um Luzern. Keine Vorkenntnisse nötig.

→ **08. / 22. / 26. Januar** → **12. / 16. März** → **30. April**

→ **05. / 14. / 25. Mai** → **11. / 16. Juni 2013**

Genauere Infos zu Zeiten und Inhalt siehe www.naturmuseum.ch

Leitung: Heidi Fischer und Jules Krummenacher (Ornithologische Gesellschaft der Stadt Luzern). Kosten: CHF 200.- für Nichtmitglieder / CHF 170.- für Mitglieder OGL, Birdlife Luzern/CH oder Museumsverein.

Anmeldung: bis 07. Dezember 2012 an fischerheidirenata@bluewin.ch oder 041 420 35 79.

«Grundkurs Steine 2013»

Kennenlernen der einfachsten Gesteinsarten, Grundkenntnisse zur Unterscheidung von Gesteinen. Keine Vorkenntnisse nötig.

→ **18. / 25. Februar** → **18. / 25. März 2013**

Genauere Infos zu Zeiten und Inhalt siehe www.naturmuseum.ch

Leitung: Benedict Hotz (Natur-Museum Luzern). Kosten: CHF 110.- Nichtmitglieder / CHF 90.- Mitglieder Museumsverein. Anmeldung: bis 28. Januar 2013 an naturmuseum@lu.ch oder 041 228 54 11.

«Grundkurs Botanik 2013»

Kennenlernen der häufigsten Pflanzenarten der Region Luzern. Keine Vorkenntnisse nötig.

→ **15. / 26. April** → **13. / 31. Mai** → **28. Juni** → **13. Juli 2013**

Genauere Infos zu Zeiten und Inhalt siehe www.naturmuseum.ch

Leitung: Elisabeth Danner und Muriel Bendel (Natur-Museum Luzern)
Kosten: CHF 160.- Nichtmitglieder / CHF 140.- Mitglieder Museumsverein oder Birdlife Luzern

Anmeldung: bis 01. April 2013 an naturmuseum@lu.ch oder 041 228 54 11.

LEHRPERSONEN IM MUSEUM

Veranstaltungen für Lehrpersonen

Einführungsveranstaltungen zur Ausstellung

«geliebt verhättschelt verstoßen – unsere Haustiere»

→ **Donnerstag, 15. November 2012**

→ **Montag, 19. November 2012**

→ **Dienstag, 15. Januar 2013**

Jahreszeiten-Veranstaltungen

→ **Donnerstag, 24. Januar 2013** «Steine schleifen»

→ **Donnerstag, 25. April 2013** «Frühlingskulinarik»

Alle Veranstaltungen jeweils 17.30 Uhr, Dauer 1.5 h (Dauer «Steine schleifen» 2 h!), Teilnahme frei, Anmeldung jeweils bis 3 Tage vor der Veranstaltung an vermittlung.nml@lu.ch oder 041 228 54 11

Workshops für Schulklassen

Für Schulklassen aller Stufen:

«Unsere Haustiere» (10. November 2012 – 14. April 2013)

«Steine schleifen»

Termine auf Anfrage, Dauer 2 h, Kosten CHF 100.-

Für Kindergarten und Unterstufe:

«Der erste Besuch im Museum»

Termine auf Anfrage, Dauer 2 h, Kosten CHF 100.-

Lehrpersonen-@bo

Immer auf dem Laufenden – ökologisch, praktisch, kostenlos: 4-6mal jährlich digitale News aus dem Natur-Museum Luzern speziell für Lehrpersonen! Anmeldung unter vermittlung.nml@lu.ch, Vermerk «Lehrpersonen-@bo».

Museumspädagogischer Dienst

Die MuseumspädagogInnen sind als VermittlerInnen zwischen Museum und Schule Anlaufstelle für Lehrpersonen aller Stufen. Auskünfte unter 041 228 54 11 oder per Mail (vermittlung.nml@lu.ch).

KINDER IM MUSEUM

«Gwunderstunde:

Luege – Lose – Stuune – Wärche im Museum»

Das Angebot für Kinder ab 5 Jahren im Natur-Museum Luzern

November 2012: «Eulen»

Dezember 2012: «Sternstunden»

Januar 2013: «Des Haustiers wilde Familie»

Februar 2013: «Spinnen»

März 2013: «Haustiere der anderen Art»

April 2013: «Keimlinge»

Jeweils mittwochs, 14-17 Uhr, Kommen und Gehen nach Lust und Laune, kleine Kinder in Begleitung, Museumseintritt.

«Figurentheater Petruschka: S Tanzende Meersäuli»

Das Figurentheater PETRUSCHKA spielt dieses nigelnelneue Stück passend zur Sonderausstellung «Unsere Haustiere», für Grosse und Kleine ab 5 Jahren.

01. / 02. / 05. / 08. / 09. / 12. / 15. / 16. / 19. / 22. / 23. / 24. / 27. / 28. / 29. / 30. Dezember 2012

02. / 03. / 04. / 05. / 06. / 09. / 12. / 13. / 16. / 19. / 20. / 23. / 26. / 27. / 30. Januar 2013

Jeweils 14.30 Uhr, Dauer ca. 1 h, Eintritt (inkl. Besuch Natur-Museum, inkl. Billettsteuer): Kinder CHF 10.50 / Erwachsene CHF 17.-

Vorverkauf im Natur-Museum und unter 041 228 54 11 (Di-So, 10-17 Uhr)

VEREIN

«Freunde des Natur-Museums Luzern»

Werden Sie Mitglied und profitieren Sie von diesen Vorteilen:

· Gratisertritt ins Natur-Museum Luzern

· Einladungen zu Sonderausstellungen, Vernissagen und Veranstaltungen

· Jahresbericht und Veröffentlichungen des Museums

· Spezielle Konditionen für museumseigene Weiterbildungsangebote, Kurse

· Spezielle Konditionen für Privatführungen

· Gratis-Bestimmungsdienst («Zeigen Sie uns was Sie beisst, wir sagen Ihnen wie es heisst...»)

· Verbilligter Bezug des Schweizer Museumspasses

Der Mitgliederbeitrag beträgt pro Jahr:

CHF 30.- für Erwachsene

CHF 10.- für Jugendliche bis 18 Jahre

CHF 40.- für Familien

CHF 100.- für Kollektivmitglieder (Firmen, Vereine)

Beitrittserklärung

Ich / Wir wünsche(n) dem Verein «Freunde des Natur-Museums Luzern» beizutreten als (Zutreffendes bitte ankreuzen):

Einzelmitglied Familienmitglied

Jugendmitglied Kollektivmitglied

Name, Vorname

Adresse

PLZ, Wohnort

Telefon

E-Mail

Geburtsjahr (wenn unter 18jährig)

Datum, Unterschrift

→ NATUR-MUSEUM LUZERN
KASERNENPLATZ 6
CH - 6003 LUZERN



→ KINDER IM MUSEUM



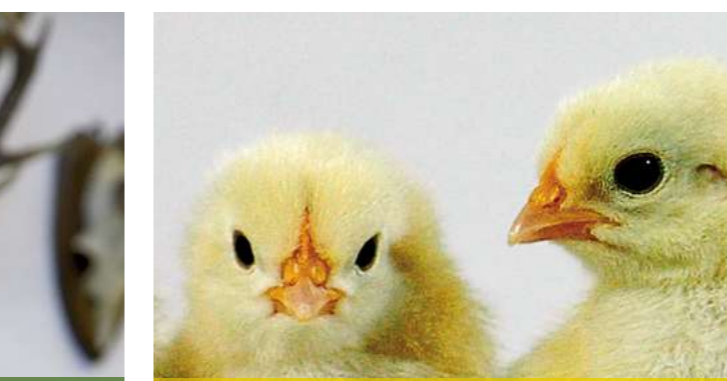
→ LEHRPERSONEN IM MUSEUM



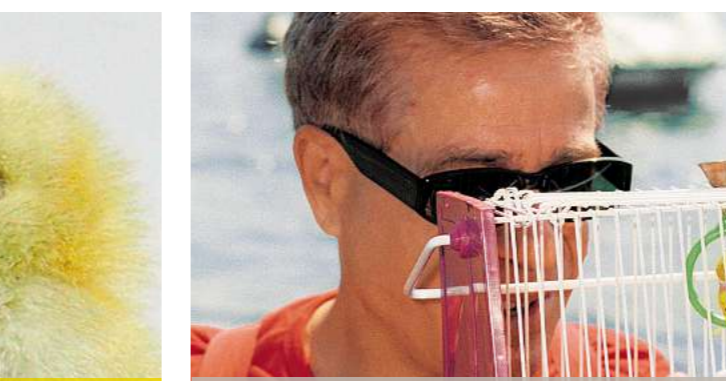
→ KURSE



→ SONDERVERANSTALTUNGEN



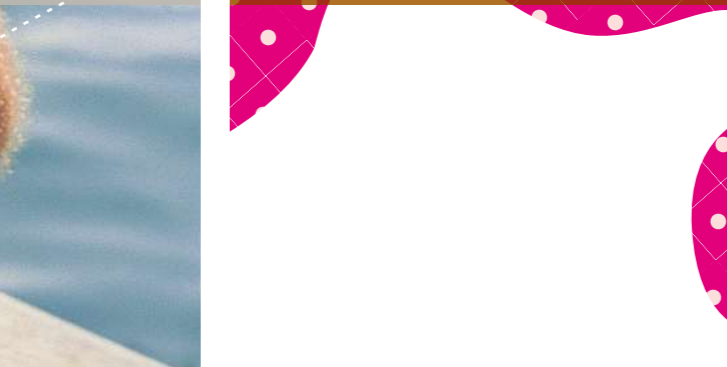
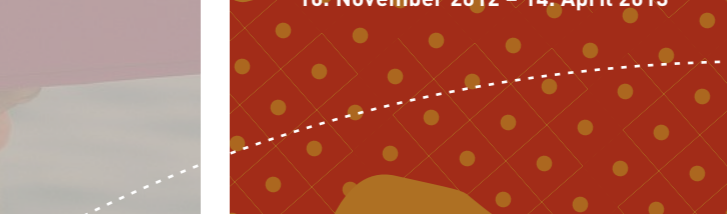
→ OSTERKÜKEN



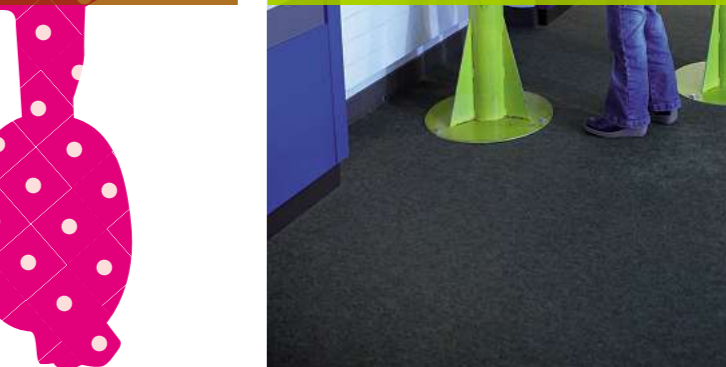
→ ZOOREAL - MENSCHEN UND TIERE
10. November 2012 - 14. April 2013



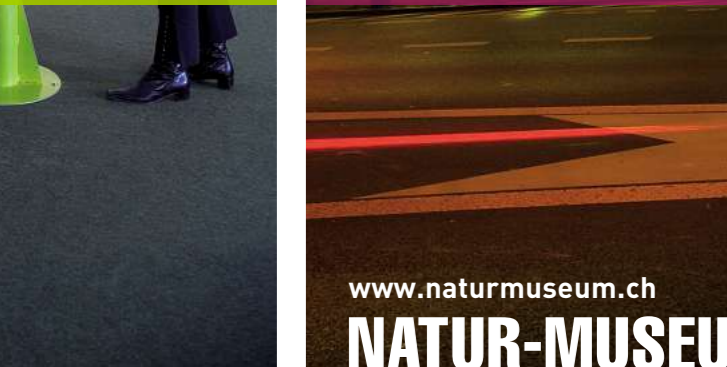
→ GELIEBT VERHÄTSCHELT VERSTOSSEN -
UNSERE HAUSTIERE
10. November 2012 - 14. April 2013



→ PROGRAMMÜBERBLICK



PROGRAMM



PROGRAMM

November 2012 - April 2013

www.naturmuseum.ch
NATUR-MUSEUM LUZERN